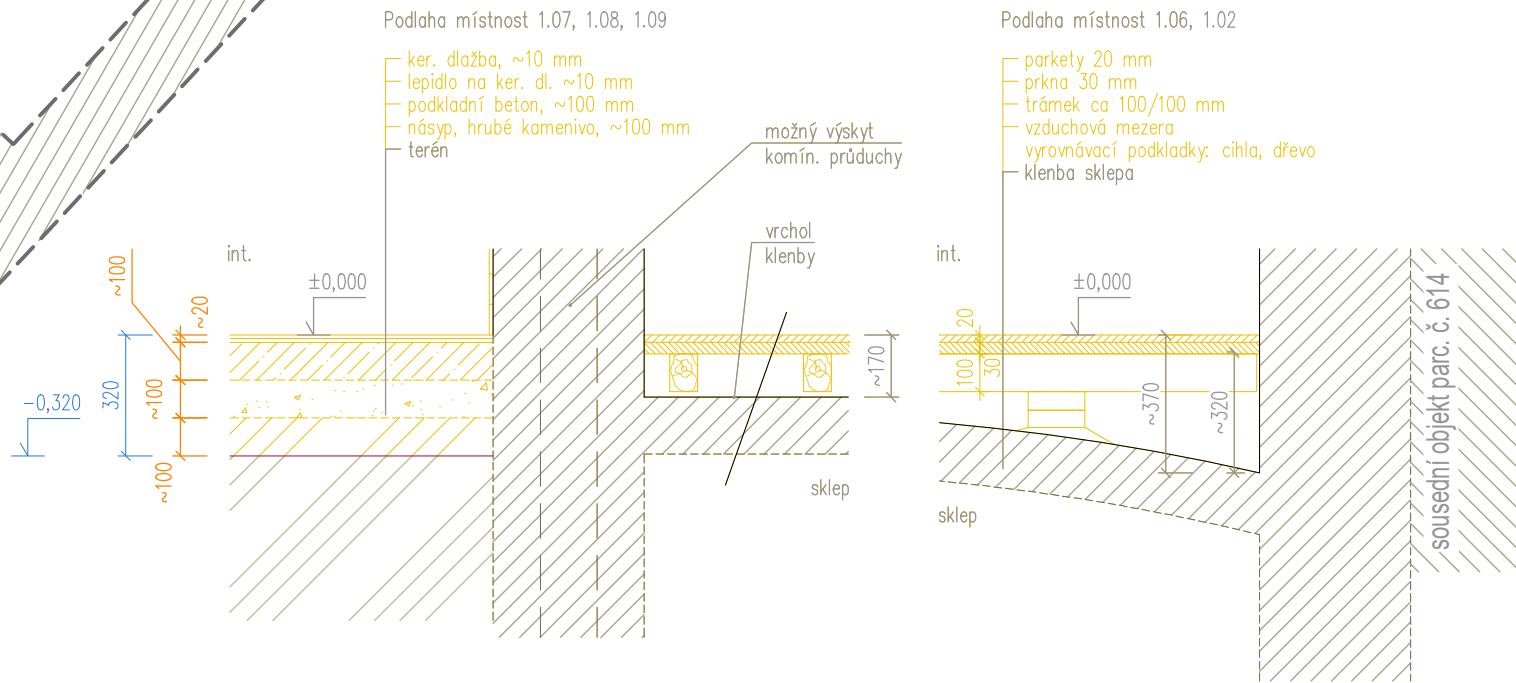
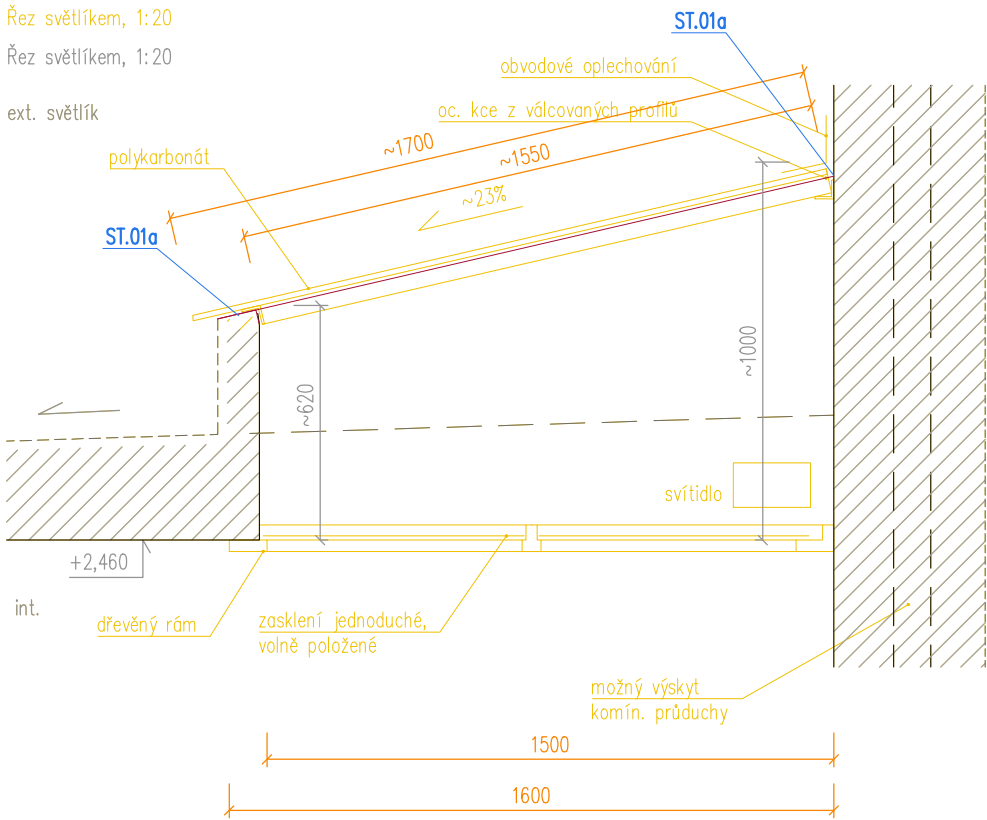
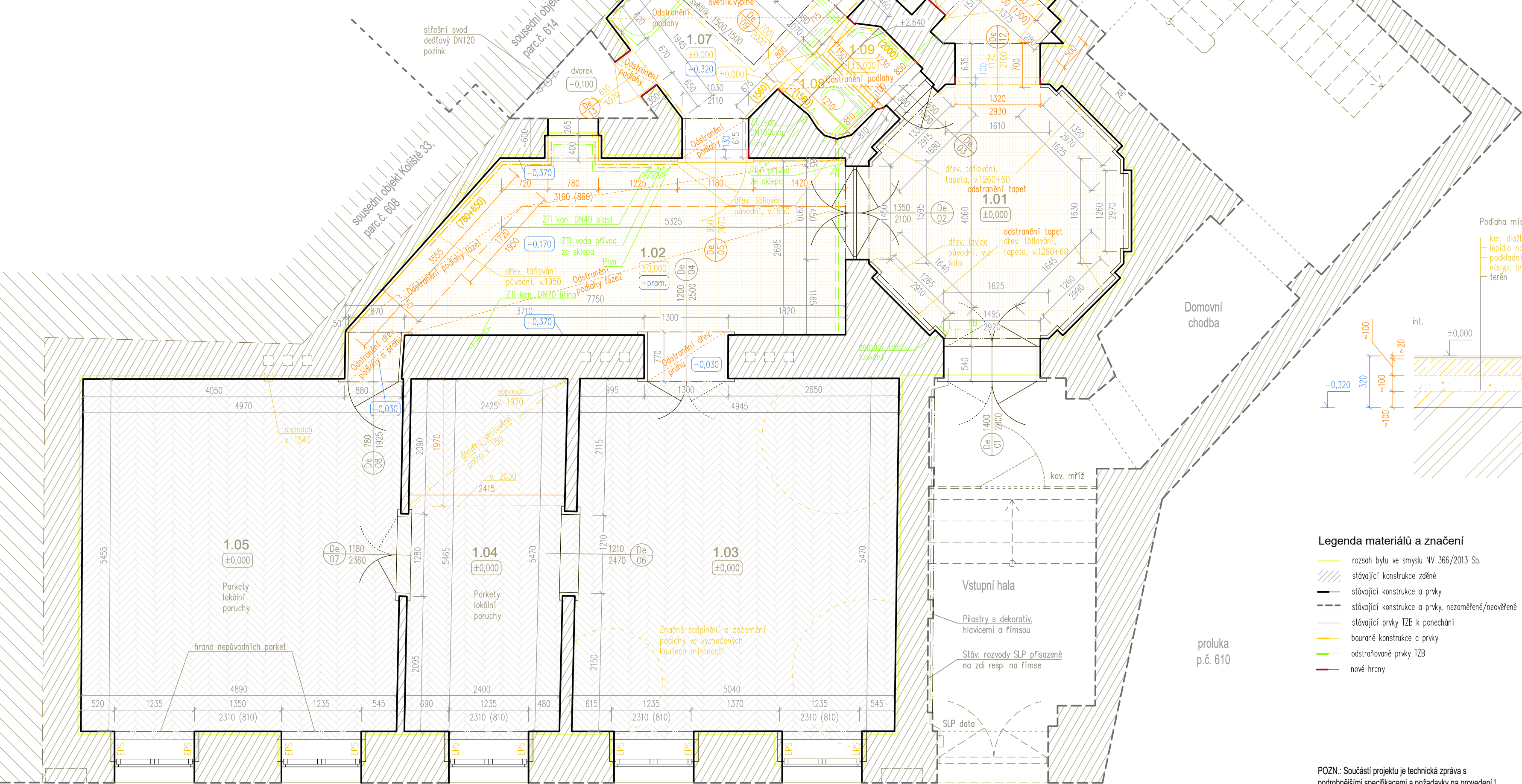
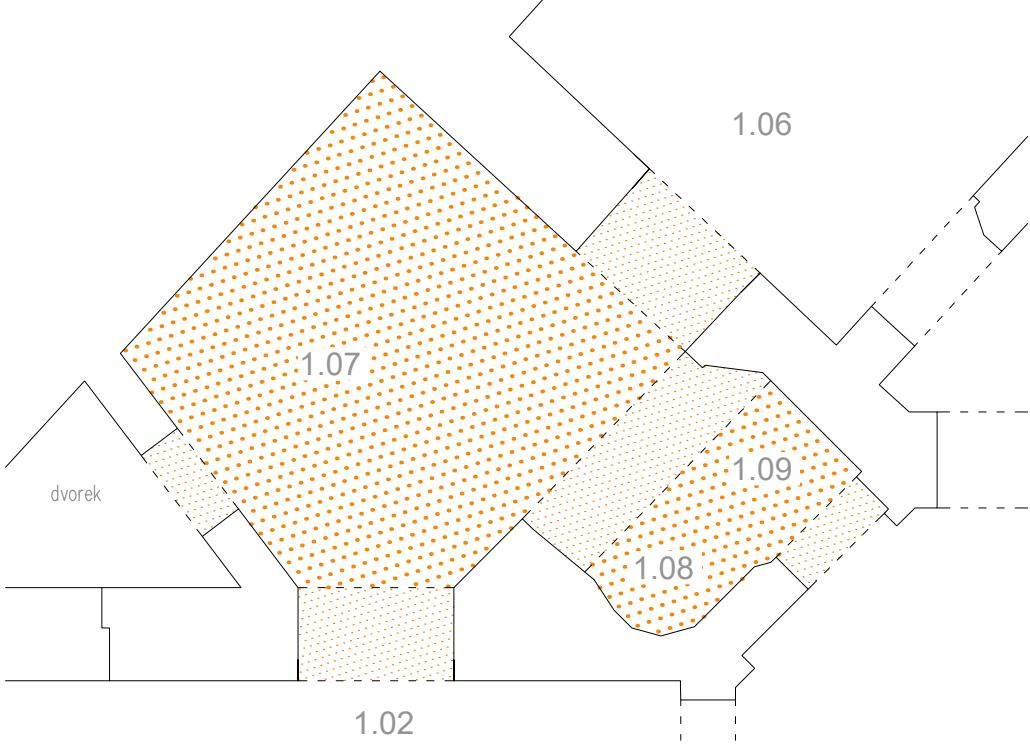


Schema bourání podlah na terénu

- stávající stěny  
- - - stávající stěny - nadpraží  
••••• bourané podlahy na terénu, dlažba - 8,61 m<sup>2</sup>  
••••• bourané podlahy na terénu nebo na stěně, dlažba - 2,67 m<sup>2</sup>  
••••• bourané podlahy dlažba celkem - 11,28 m<sup>2</sup>



Legenda materiálů a značení

- rozsah bytu ve smyslu NV 366/2013 Sb.  
// stávající konstrukce zdivu  
— stávající konstrukce a prvky  
- - - stávající konstrukce a prvky, nezačerněné/neověřené  
— stávající prvky TZB k ponechání  
— bourané konstrukce a prvky  
— odstraňované prvky TZB  
— nové hrany

POZN.: Součástí projektu je technická zpráva s podrobnějšími specifikacemi a požadavky na provedení!

Stavění konstrukce uvnitř řešeného prostoru přeměněny na bázi paspartu stávek.  
Nepřístupné konstrukce (kouřovody, mezipatrové stěny,...) a konstrukce vně řešeného prostoru (schodiště, sousední byty,...) neověřeny, pokud do nich bude zasahováno je třeba ověřit jejich stav.

NÁZEV ZAKÁZKY  
Oprava bytu - Koliště 35 byt č. 1, Koliště 57 byt č. 5 a 13, Koliště 61 byt č. 3, Cej 28 byt č. 5 a 15, Körnerova 8 byt č. 4, Křenová 55 byt č. 28 a 29, Křenová 70 byt č. 1

NÁZEV AKCE  
Oprava bytu č. 1 Koliště 35, Brno

ZODPOVĚDNÝ PROJEKTANT, ARCHITEKT  
Ing. arch. Roman Stmád  
stmad@the-buro.cz, 723 996 800

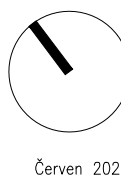
AUTORIZOVANÝ INŽENÝR PROJEKTU  
Ing. et Ing. arch. Jan Vrbka  
vrbka@the-buro.cz

ZADAVATEL  
Statutární město Brno, ÚMČ Brno-střed, OISBD

SPOLUPRÁCE  
Ing. arch. Jiří Jurenka  
jurenka@the-buro.cz

www.the-buro.cz  
TheBüro  
architekti Brno

D.1 ARCHITEKTONICKO STAVEBNÍ ŘEŠENÍ  
NAVRHOVANÝ STAV - PŮDORYS  
D.1.03



Červen 2021

BYX

KATASTRÁLNÍ ÚZEMÍ

Zábrdovice